

## Matrix POS Kurzanleitung

Mehrwertsteuer Änderung (durchzuführen vor der ersten Buchung am Geltungstag) in vier einfachen Schritten:

**1.**

Mehrwertsteuersätze prüfen

Matrix Office » Setup » Mehrwertsteuer

Bitte öffnen Sie die Mehrwertsteuer-Einstellungen unter dem Menüpunkt

Setup im Matrix Office und prüfen die eingestellten Steuersätze. Sofern die Mehrwertsteuersätze bereits wie in der folgenden Tabelle angelegt sind, fahren Sie bitte mit Schritt 2 fort.

Nummer Prozentsatz Name

- 1 19.00 MwSt 19 %
- 2 7.00 MwSt 7 %
- 3 0.00 MwSt 0 %

**Wichtig:** In einer Filialstruktur müssen die Mehrwertsteuersätze in jeder Filiale (Outlet) gesondert geprüft / angelegt werden.

**Hinweis:** Das Ändern / Überschreiben der vorhandenen Steuersätze wird aus Gründen der Nachvollziehbarkeit nicht empfohlen. Sollte ein benötigter Steuersatz NICHT vorhanden sein, melden Sie sich bitte bei uns.

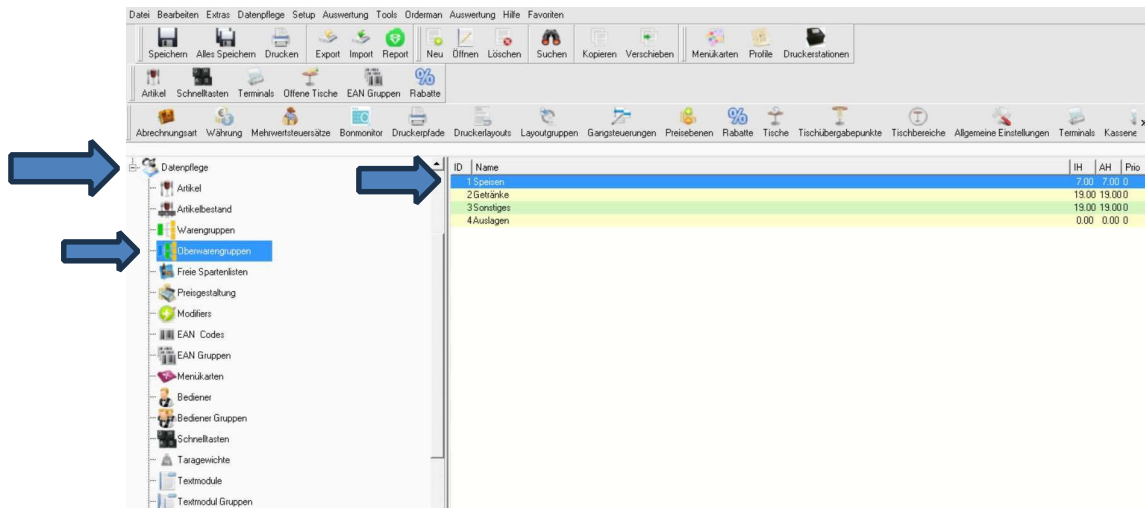
2.

## Mehrwertsteuersätze zuordnen

Matrix Office >> Datenpflege >> Oberwarengruppen

Im Anschluss werden die Steuersätze den

Oberwarengruppen zugeordnet. Diese finden Sie unter dem Menüpunkt Datenpflege.



Nachdem Sie die gewünschte Oberwarengruppe (z. B. Speisen) mit einem Doppelklick geöffnet haben, können Sie den jeweiligen Steuersatz ändern.

Klicken Sie dazu in das Feld mit dem aktuell verwendeten Steuersatz, wählen aus der Liste den neuen Steuersatz aus und beenden die Eingabe mit OK.

Number:

Name:

General | Orders | Cancellations | Bonmonitor

Short name:

Button text:

VAT in house:  R

VAT outside house:  R

Touch Prio:

Food and drinks:

Account:

Category suggestion:  R

Use color

Background | Text

Color (Reset)

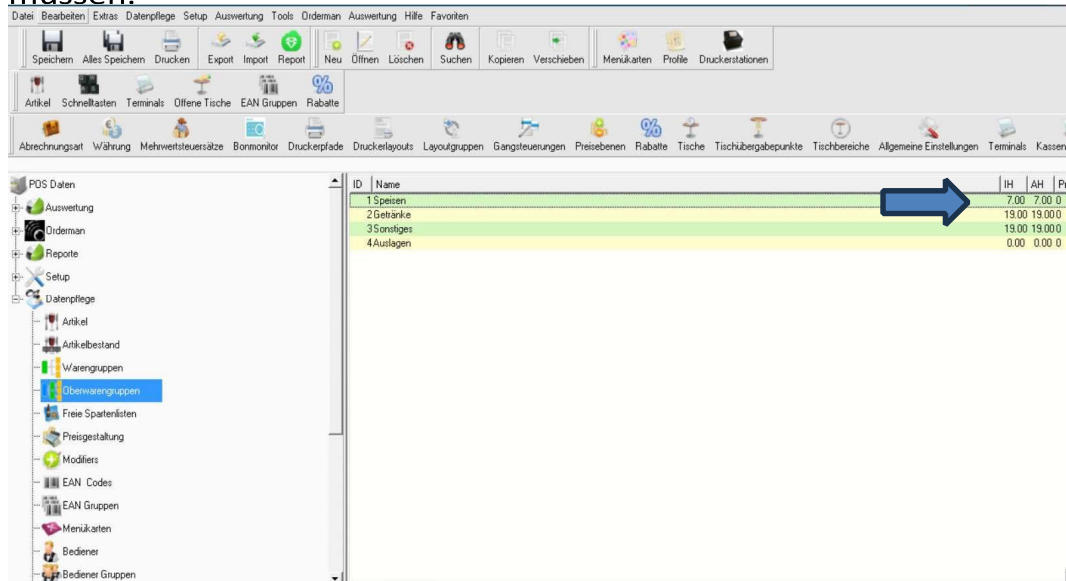
Help | ! | " | \* | OK | Abbruch

Prüfen Sie außerdem, ob es zugeordnete Steuersätze in Warengruppen und / oder Artikeln gibt. Sollte dies der Fall sein, nehmen Sie ggf.

erforderliche Änderungen bitte wie oben beschrieben auch dort vor.

Tipp: Rechts in den Listen der Oberwarengruppen, Warengruppen und Artikel sehen Sie auf einen Blick, ob - und wenn ja, welche - Steuersätze aktuell „Im Haus“ (IH) und „Außer Haus“ (AH) verwendet werden. So erkennen Sie schnell, welche Einträge geändert werden

müssen.



3.

### Hinweise

Bitte beachten Sie bei der Änderung die aktuellen Vorgaben des Bundesfinanzministeriums.

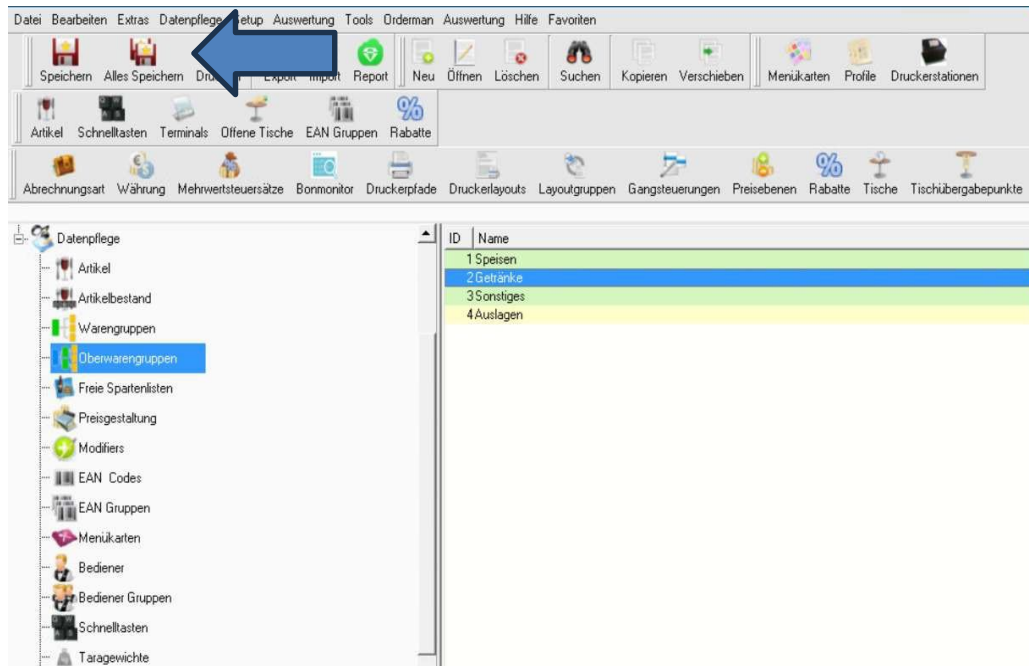
Entsprechende Anpassungen müssen ebenfalls in protel vorgenommen werden. Sofern Sie andere Hotelsysteme oder Schnittstellen zu Drittanbietern verwenden, ist dies im Einzelfall zu prüfen.

Wenn eine Schnittstelle zur Finanzbuchhaltung (Datev) vorhanden ist, halten Sie bitte Rücksprache mit Ihrem Steuerbüro. Sollten andere Konten zur Anwendung kommen, kontaktieren Sie bitte unseren Support unter [pos@softstar.de](mailto:pos@softstar.de).

4.

Speichern nicht vergessen!

Abschließend klicken Sie auf Alles Speichern, um die Änderungen in Ihr Matrix POS Kassensystem zu übernehmen.



Prosit Neujahr 😊